

# PLAYSTONE

**Pavimentazione pedonale e/o carrabile composta da granulato in pietra naturale.**

## Applicazione

Pavimentazione pedonale e/o carrabile composta da granulato in pietra naturale, granulometria mm 2/5, conglomerato con resina epossipoliuretana bicomponente e applicato previa applicazione di speciale primer.

Per superfici estese, si richiede l'interposizione di giunto metallico: Spessore da mm 10 ( pedonale ) a mm 25 ( carrabile )

Alta capacità di drenaggio, resistenza chimica agli oli minerali, trattamento antiskid con applicazione a spruzzo di resina a base epossidica.

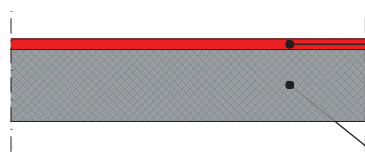
Resistenza alla flessione 6 N/mm<sup>2</sup>

Resistenza alla compressione 21N/mm<sup>2</sup>

Ampia gamma di colori da cartella (circa 18 tonalità)

Applicazione senza soluzione di continuità su sottofondo in calcestruzzo drenante.

## Sezione Pavimentazione



1 - Strato di finitura granulato in pietra naturale  
sp. 10 mm pedonale  
sp. 25 mm carrabile

2 - Sottofondo in calcestruzzo drenante

